

SCHOOL GAMES



Spielregeln Showdown

Spielregeln

- Während des Turniers müssen an jedem Tisch folgende Aufgaben übernommen werden:
 - Schiedsrichterin oder Schiedsrichter, voll sehend
 - Person für die Zeitnehmung (für abgelaufene Zeit und Auszeiten)
 - Person für Punkte zählen (Punktstand und Anzahl Services)Hierfür sind ein zwei bis drei Personen offiziell zu beauftragen. Eine Person kann auch mehrere Funktionen an einem Tisch übernehmen.
- Das Spiel wird durch die Pfeife der Schiedsrichterin begonnen und unterbrochen:
 - einmal Pfeifen = Start oder Stopp
 - zweimal Pfeifen = Tor
 - ein langer Pfiff = der Satz bzw. das Spiel ist vorüber.
- Spielmodus wird je nach Anzahl der Anmeldungen festgelegt (1 bis 3 Sätze)
- Siegerin eines Satzes ist die Person, die zuerst 11 Punkte erreicht hat, 2 Punkten Abstand zur Gegnerin.
- Werden die Sätze mit Zeitlimits (z.B. 10 min.) ausgetragen, und es gibt noch kein Ergebnis mit 2 Punkten Abstand, gewinnt die Person, die nach Ablauf der Zeit mehr Punkte erzielt hat auch wenn der Abstand nicht 2 Punkte beträgt. Bei Gleichstand gewinnt diejenige mit dem nächsten erzielten Punkt.
- Während des Spiels muss es leise sein. Die Schiedsrichterin hat dafür zu sorgen, dass die Zuseherinnen und Zuseher keine störenden Geräusche machen. Wenn ein Tor oder ein Punkt erzielt wird, darf geklatscht werden.

Auszeiten

- Jede Spielerin ist zu einer Auszeit von 1 Minute (60 Sekunden) in einem Satz berechtigt. Die Auszeit kann von der Spielerin oder der Trainerin während einer Spielunterbrechung verlangt werden. Nur während einer Auszeit können Spielerin und Trainerin miteinander reden.
- Die Schiedsrichterin kann das Spiel beenden, wann immer sie es für notwendig erachtet (z.B. Verletzung, extreme Geräusche etc.). Danach wird das Spiel mit einem Re-Service wiederaufgenommen. Bei einer Auszeit oder Unterbrechung des Spiels durch die Schiedsrichterin wird die Uhr angehalten.

Punkte im Spiel

Die Spielerinnen können Punkte holen, ungeachtet dessen, wer gerade Service hat.

- 2 Punkt bei Torschuss
- 1 Punkt, wenn die Gegnerin den Ball an die Mittelbande schlägt und ihn damit in der Vorwärtsbewegung behindert. Schiedsrichterin pfeift einmal.
- 1 Punkt, wenn die Gegnerin den Ball über die Mittelbande schlägt.
- 1 Punkt, wenn die Gegnerin den Ball innerhalb der Spielfläche mit einem anderen Körperteil oder Gegenstand außer der Schlaghand oder dem Schläger berührt.
- 1 Punkt, wenn die Gegnerin den Ball mit dem Schläger oder der Schlaghand aus der Spielfläche schießt.

Spielbeginn

- Vor Spielbeginn prüft die Schiedsrichterin den lichtundurchlässigen Augenschutz, den Schläger, den Handschutz sowie die von den Spielerinnen getragene Kleidung.
- Für den Spielstart wirft die Schiedsrichterin eine Münze. Die Spielerinnen wählen Kopf oder Zahl, die Person mit der richtigen Antwort führt das erste Service durch.
- Die Schiedsrichterin rollt den Ball zu der Person, die serviert und fragt beide Teilnehmerinnen, ob sie bereit sind. Bejahen bei Personen wird das Spiel mit einem Pfiff gestartet.

Services

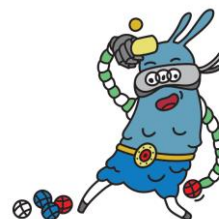
- Jede Person serviert zweimal hintereinander, dann gibt sie ab.
- Das Service muss innerhalb von 2 Sekunden nach dem Startpfiff erfolgen. Geschieht dies nicht, erhält die gegnerische Person einen Punkt.
- Ein servierter Ball muss einmal die Seitenwand berühren, bevor er die Mittelbande passiert. Geschieht dies nicht, erhält die Gegnerin einen Punkt.

Das Spiel

- Gespielt wird nur an den Tischenden, nicht an den Seiten.
- Der Ball muss unter der Mittelbande durchrollen, um im Spiel zu sein.
- Der Schläger wird in einer Hand gehalten. Schlaghandwechsel kann nur nach einem erzielten Punkt erfolgen.

Toter Ball

- Bewegt sich der Ball so langsam, dass das Spiel unnötigerweise verzögert wird oder der Ball nicht mehr hörbar ist, wird die Schiedsrichterin "Toter Ball" ausrufen und das Spiel stoppen. Das Service wird wiederholt.





**Mehr Sport als man glaubt
... und mehr als nur Sport**
